

8

Nachweisung

Über den Bedarf und Bestand an Waffen, Munition und Gerät
der Schutzmannschafts-Bataillone.

2021 8

...-Bati
 Stärke :
 vorhanden :
 davon unbr
 nach zuzuwe
 nach Istst
 ...-Bati
 Stärke :
 vorhanden :
 davon unbr
 nach zuzuwe
 nach Istst
 ...-Bati
 Stärke :
 vorhanden :
 davon unbr
 nach zuzuwe
 nach Istst
 ...-Bati
 Stärke :
 vorhanden :
 davon unbr
 nach zuzuwe
 nach Istst

1027 8

Infanz.-Battl. 276
 Stärke: 18 Offz. 374 Unterf. u. Männer

vorhanden:
 davon unbrauchbar:

noch zuzuweisen
 (nach Iststärke):

Infanz.-Battl. 277

Stärke: 16 Offz. 591 Unterf. u. Männer

vorhanden:

unbrauchbar:

noch zuzuweisen
 (nach Iststärke):

Infanz.-Battl. 278

Stärke: 20 Offz. 570 Unterf. u. Männer

vorhanden:

davon unbrauchbar:

noch zuzuweisen:
 (nach Iststärke)

Infanz.-Battl. 279

Stärke: 16 Offz. 570 Unterf. u. Männer

vorhanden:

davon unbrauchbar:

noch zuzuweisen:
 (nach Iststärke)

Gen. und Korrekturen	Getragene	Inf.	MG	MG	1. Gr. W.	2. Gr. W.	Handgraben	Schuss für Gen. u. Korrekturen	Karabiner	Schuss für MG	Schuss für MG	Schuss für MG
457	122	4	24	9	2	1	676	5100	300	7940	3100	3100
-	-	-	-	-	-	-	-	-	-	-	-	-
-	209	13	12	3	1	-	-	-	-	-	-	-
585	60	5	15	10	3	-	20	5000	5000	5000	5000	5000
31	-	-	-	-	-	-	-	-	-	-	-	-
40	545	12	11	8	-	1	-	-	-	-	-	-
530	200	5	15	10	3	-	30	7000	7000	7000	7000	7000
330	11	11	-	-	-	1	-	-	-	-	-	-

Pistolen 7.65
 Pistolen 08
 Schuss 1. Gr. W.
 Schuss 2. Gr. W.
 Schuss für MG

4.3.43.

276, 277, 278, 279, Sekr. Schwenker, Asune.

Die Einheiten haben in Asune zu empfangen:

	<u>276</u>	<u>277</u>	<u>278</u>	<u>279</u>	<u>Stab</u>	<u>Gesamt</u>
Munition engl.	25000	10000	-	-	-	35000
Munition russ.	1500	-	900	-	-	2400
Öl 1ltr.	12	12	12	12	12	60
Handgranaten	3	3	3	3	3	15
Handgranaten	4	4	4	4	4	20
Handgranaten	4	4	4	4	4	20
Handgranaten	10	10	10	10	10	50
Munition russ.	71	71	71	71	-	284
Munition lang	-	6000	-	-	-	6000
Munition lang	-	18	-	-	-	18
Munition halblang	-	8	-	-	-	8
Munition Taschen	-	3	-	-	-	3
Munition Gläser	-	30	-	-	-	30
Munition Kompass	xxx	3	3	xxx	-	20
Munition Kette	8	6	6	-	4	20
	-	365	-	-	-	365

Reel 8

und empfangsbescheinigung ist mitzubringen.

Nr 279: Datl. 279 hat für Stab mit zu empfangen und nach Erhalt abzuliefern. Das für Pol-Sekr. Schwenker, Asune, bestimmte Exemplar ist diesen durch 279 auszuhändigen.

~~XXXXXXXXXX~~
Jltis Ib.

RG: 18.002M # 90
Befehlshaber der ORPO DAS
OSTLAND Reel 8

1. Fertige Abschriften und setze darunter:

Abschrift wird zur Kenntnis und genauesten Beachtung überreicht

Handwritten notes:
13.3.43
H. J. H.

Verteiler:

Batl. 276	Verb. Offz.	Hauptm.d.Sch.	Girndt	1
" 277	"	" Major	" Koppka	1
" 278	"	" Hauptm.	" Müller	1
" 279	"	"	" Lehner	1
				<hr/>

4

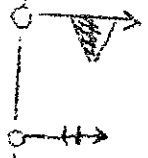
2. Z. d. Akten.

Oberst der Schutzpolizei

Handwritten: REBEL 8

Part. Brig. Zschau...

11 Frauen
100 Mann



W.F.W.

450
MANN
GEB. 2.

450
MANN
GEB. 3

450
MANN
GEB. 4

400
MANN
GEB. 1885

Standort:
Mikulino
Bonisowo 10 km SO Oswaja
Bujewo, 21 km SO Oswaja

Bau Lager mit 33 Mann
Blockhäuser für Kampf u.
Laufspindeln - Wald O.
Mikulino.

Abt. 2 Pak u. Inf. Gesch.
Bujewo.

Stab
- Faust.
- NKWD-Abt.

Muratschkowa 22 km SO Oswaja
6. 2.

Abt. 3: Schammang
Oudawskaja, 16 km LSO,
Oswaja. Sollte nach Ost-
ditschische, 11 km S Oswaja

Abt. 4: Katsis W.
Standort un. bekannt.

Abt. 5: Letzter
Kamm Gutten 20 km O Oswaja

Melnitz, 30 km O Oswaja.

Lazaretti Miodowid,
21 km SO Oswaja

Feldbäckerei: Makuti,
14 km O. SO Oswaja

Schmiede-Werkstatt:
Bujewo.

